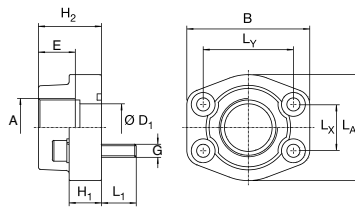


**Einschraubflansch 3.000 PSI + 6.000 PSI komplett**

**Werkstoff:**

Stahl

SAE-Einschraubflansch mit metrischer Zylinderschraube, Federring und O-Ring, 3.000 psi , 6.000 psi



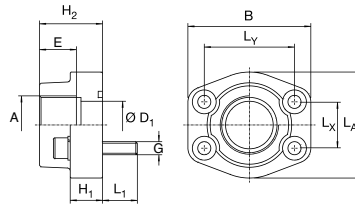
DN	Size	Zoll	Ø-D	A [Zoll]	Betriebsdruck [bar]	L <sub>x</sub> [mm]	L <sub>y</sub> [mm]	H [mm]	Artikelnummer
<b>3.000 psi</b>									
12	08	1/2	13	G 3/8	348	17,5	38,0	16	A08SFH-06BFF-S
12	08	1/2	13	G 1/2	348	17,5	38,0	16	A08SFH-08BFF-S
16/19	12	3/4	19	G 3/4	348	22,2	47,6	18	A12SFH-12BFF-S
25	16	1	25	G 1	348	26,2	52,4	18	A16SFH-16BFF-S
31	20	1 1/4	31	G 1 1/4	278	30,2	58,7	21	A20SFH-20BFF-S
38	24	1 1/2	38	G 1 1/2	210	35,7	70,0	25	A24SFH-24BFF-S
<b>6.000 psi</b>									
12	08	1/2	13	G 1/2	420	18,3	40,5	16	A08SFH6-08BFF-S
16/19	12	3/4	19	G 3/4	420	23,8	50,8	19	A12SFH6-12BFF-S
25	16	1	25	G 1	420	27,8	57,1	24	A16SFH6-16BFF-S
31	20	1 1/4	31	G 1 1/4	420	31,6	66,7	27	A20SFH6-20BFF-S
38	24	1 1/2	38	G 1 1/2	420	36,7	79,4	30	A24SFH6-24BFF-S

[indunorm.de](http://indunorm.de)

Ihren Preis und die aktuelle Verfügbarkeit des Artikels finden Sie im InduShop. Einfach und schnell bestellen!



## ■ Einschraubflansch 3.000 PSI + 6.000 PSI



**Werkstoff:**  
Stahl

DN	Size	Zoll	Ø-D	A [Zoll]	Betriebsdruck [bar]	L <sub>x</sub> [mm]	L <sub>A</sub> [mm]	H [mm]	Artikelnummer
<b>3.000 psi</b>									
12	08	1/2	13	G 1/2	348	17,5	38,0	16	A08SFH-08BFF
16/19	12	3/4	19	G 3/4	348	22,2	47,6	18	A12SFH-12BFF
25	16	1	25	G 1	348	26,2	52,4	18	A16SFH-16BFF
31	20	1 1/4	31	G 1 1/4	278	30,2	58,7	21	A20SFH-20BFF
38	24	1 1/2	38	G 1 1/2	210	35,7	70,0	25	A24SFH-24BFF
51	32	2	50	G 2	210	42,9	77,8	25	A32SFH-32BFF
<b>6.000 psi</b>									
12	08	1/2	13	G 1/2	420	18,3	40,5	16	A08SFH6-08BFF
16/19	12	3/4	19	G 3/4	420	23,8	50,8	19	A12SFH6-12BFF
25	16	1	25	G 1	420	27,8	57,1	24	A16SFH6-16BFF
31	20	1 1/4	31	G 1 1/4	420	31,6	66,7	27	A20SFH6-20BFF
38	24	1 1/2	38	G 1 1/2	420	36,7	79,4	30	A24SFH6-24BFF

Verschraubungen  
und Flansche

### + Zubehör

- **Universalprogramm XV**
- **Multispiralprogramm HV**
- **O-Ringe** und **Profildichtringe**
- **Flanschhälften**

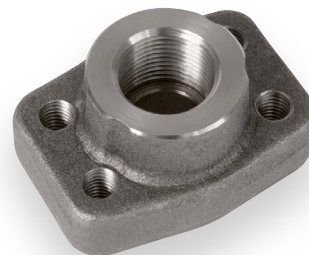
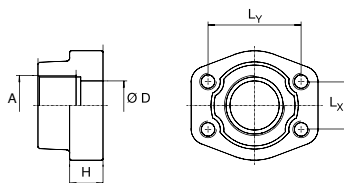
indunorm.de

Ihren Preis und die aktuelle Verfügbarkeit des Artikels finden Sie im InduShop. Einfach und schnell bestellen!



**Einschraubgegenflansch 3.000 PSI + 6.000 PSI**

**Werkstoff:**  
Stahl



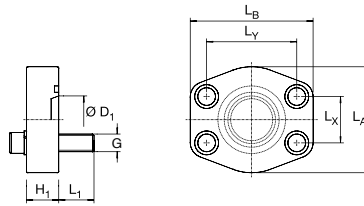
DN	Size	Zoll	Ø-D	A [Zoll]	Betriebsdruck [bar]	L <sub>x</sub> [mm]	L <sub>y</sub> [mm]	H [mm]	Artikelnummer
<b>3.000 psi</b>									
16/19	12	3/4	19	G 3/4	348	22,2	47,6	18	A12SFHG-12BFF
25	16	1	25	G 1	348	26,2	52,4	18	A16SFHG-16BFF
31	20	1 1/4	31	G 1 1/4	278	30,2	58,7	21	A20SFHG-20BFF
38	24	1 1/2	38	G 1 1/2	210	35,7	70,0	25	A24SFHG-24BFF
51	32	2	50	G 2	210	42,9	77,8	25	A32SFHG-32BFF
<b>6.000 psi</b>									
16/19	12	3/4	19	G 3/4	420	23,8	50,8	19	A12SFHG6-12BFF
25	16	1	25	G 1	420	27,8	57,1	24	A16SFHG6-16BFF
31	20	1 1/4	31	G 1 1/4	420	31,6	66,7	27	A20SFHG6-20BFF
38	24	1 1/2	38	G 1 1/2	420	36,7	79,4	30	A24SFHG6-24BFF

**+ Zubehör**



· Nutzen Sie zum **Adaptieren** auf andere Gewinde- und Dichtformen unsere große Auswahl an Verschraubungen.

## Verschlussflansch 3.000 PSI + 6.000 PSI komplett



**Werkstoff:**

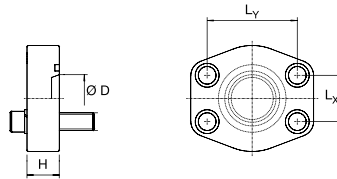
Stahl

SAE-Verschlussflansch mit metrischer Zylinderschraube, Federring und O-Ring, 3.000 psi, 6.000 psi.

DN	Size	Zoll	Ø-D	Betriebsdruck [bar]	L <sub>x</sub> [mm]	L <sub>y</sub> [mm]	H [mm]	Artikelnummer
<b>3.000 psi</b>								
12	08	1/2	10	348	17,5	38,0	16	A08SFH-V-S
16/19	12	3/4	15	348	22,2	47,6	18	A12SFH-V-S
25	16	1	18	348	26,2	52,4	19	A16SFH-V-S
31	20	1 1/4	23	278	30,2	58,7	21	A20SFH-V-S
38	24	1 1/2	28	210	35,7	70,0	25	A24SFH-V-S
<b>6.000 psi</b>								
12	08	1/2	10	420	18,3	40,5	16	A08SFH6-V-S
16/19	12	3/4	15	420	23,8	50,8	19	A12SFH6-V-S
25	16	1	22	420	27,8	57,1	24	A16SFH6-V-S
31	20	1 1/4	30	420	31,6	66,7	27	A20SFH6-V-S
38	24	1 1/2	35	420	36,7	79,4	30	A24SFH6-V-S

Verschraubungen und Flansche

## Verschlussflansch 3.000 PSI + 6.000 PSI



**Werkstoff:**

Stahl

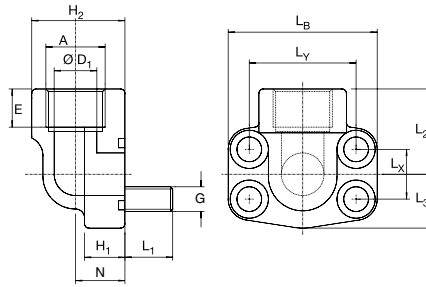
DN	Size	Zoll	Ø-D	Betriebsdruck [bar]	L <sub>x</sub> [mm]	L <sub>y</sub> [mm]	H [mm]	Artikelnummer
<b>3.000 psi</b>								
12	08	1/2	10	348	17,5	38,0	16	A08SFH-V
31	20	1 1/4	23	278	30,2	58,7	21	A20SFH-V
38	24	1 1/2	28	210	35,7	70,0	24	A24SFH-V
<b>6.000 psi</b>								
12	08	1/2	10	420	18,3	40,5	16	A08SFH6-V
31	20	1 1/4	30	420	31,6	66,7	27	A20SFH6-V

**Gewinde-Winkelflansch 90° 6.000 PSI komplett**

**Werkstoff:**

Stahl

SAE-Gewinde-Winkelflansch  
90 Grad mit metrischer  
Zylinderschraube, Federring und  
O-Ring.



DN	Size	Zoll	Ø-D	A [Zoll]	Betriebsdruck [bar]	L <sub>x</sub> [mm]	L <sub>y</sub> [mm]	H [mm]	Artikelnummer
<b>6.000 psi</b>									
12	08	1/2	13	1/2	420	18,3	40,5	17	A08SFH6-08BFF-90K-S
16/19	12	3/4	19	3/4	420	23,8	50,8	20	A12SFH6-12BFF-90K-S
25	16	1	25	1	420	27,8	57,1	24	A16SFH6-16BFF-90K-S

[indunorm.de](http://indunorm.de)

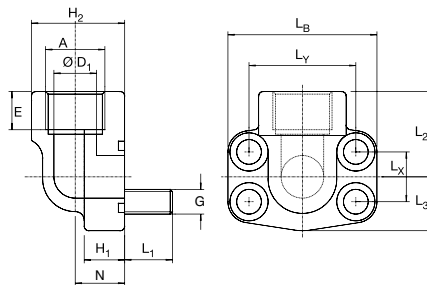
Ihren Preis und die aktuelle Verfügbarkeit des Artikels finden Sie im InduShop. Einfach und schnell bestellen!



**Gewinde-Winkelflansch 90° 3.000 PSI + 6.000 PSI**

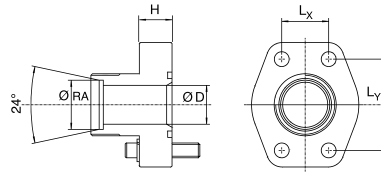
**Werkstoff:**

Stahl



DN	Size	Zoll	Ø-D	A [Zoll]	Betriebsdruck [bar]	L <sub>x</sub> [mm]	L <sub>y</sub> [mm]	H [mm]	Artikelnummer
<b>3.000 psi</b>									
25	16	1	25	1	348	26,2	52,4	19	A16SFH-16BFF-90K
31	20	1 1/4	31	1 1/4	278	30,2	58,7	22	A20SFH-20BFF-90K
<b>6.000 psi</b>									
16/19	12	3/4	19	3/4	420	23,8	50,8	20	A12SFH6-12BFF-90K
25	16	1	25	1	420	27,8	57,1	24	A16SFH6-16BFF-90K
31	20	1 1/4	31	1 1/4	420	31,6	66,7	25	A20SFH6-20BFF-90K

## Flansch mit Dichtkegelanschluss 3.000 PSI + 6.000 PSI



**Werkstoff:**  
Stahl

DN	Size	Zoll	Ø-D	Ø-RA [mm]	Betriebsdruck [bar]	L <sub>x</sub> [mm]	L <sub>y</sub> [mm]	H [mm]	Artikelnummer
<b>3.000 psi</b>									
12	08	1/2	8	12S	348	17,5	38,0	16	A08SFK-20CES12
12	08	1/2	12	16S	348	17,5	38,0	16	A08SFK-24CES16
16/19	12	3/4	12	16S	348	22,2	47,6	18	A12SFK-24CES16
16/19	12	3/4	16	20S	348	22,2	47,6	18	A12SFK-30CES20
25	16	1	20	25S	348	26,2	52,4	18	A16SFK-36CES25
31	20	1 1/4	20	25S	278	30,2	58,7	21	A20SFK-36CES25
38	24	1 1/2	32	38S	210	35,7	70,0	25	A24SFK-52CES38
51	32	2	36	38S	210	42,9	77,8	25	A32SFK-52CES38
<b>6.000 psi</b>									
31	20	1 1/4	25	30S	420	31,6	66,7	24	A20SFK6-42CES30

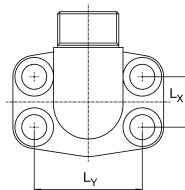
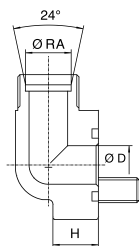
[indunorm.de](http://indunorm.de)

Ihren Preis und die aktuelle Verfügbarkeit des Artikels finden Sie im **InduShop**. Einfach und schnell bestellen!



**Flansch mit Dichtkegelanschluss 90° 3.000 PSI + 6.000 PSI**

**Werkstoff:**  
Stahl



DN	Size	Zoll	Ø-D	Ø-RA [mm]	Betriebsdruck [bar]	L <sub>x</sub> [mm]	L <sub>y</sub> [mm]	H [mm]	Artikelnummer
<b>3.000 psi</b>									
12	08	1/2	8	12S	348	17,5	38,0	16	A08SFK-20CES12-90K
12	08	1/2	12	16S	348	17,5	38,0	16	A08SFK-24CES16-90K
16/19	12	3/4	12	16S	348	22,2	47,6	18	A12SFK-24CES16-90K
16/19	12	3/4	16	20S	348	22,2	47,6	18	A12SFK-30CES20-90K
25	16	1	16	20S	348	26,2	52,4	19	A16SFK-30CES20-90K
25	16	1	20	25S	348	26,2	52,4	19	A16SFK-36CES25-90K
31	20	1 1/4	20	25S	278	30,2	58,7	22	A20SFK-36CES25-90K
31	20	1 1/4	25	30S	278	30,2	58,7	22	A20SFK-42CES32-90K
38	24	1 1/2	32	38S	210	35,7	69,7	25	A24SFK-52CES38-90K

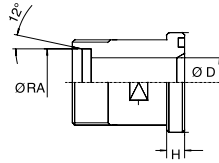
<b>6.000 psi</b>									
12	08	1/2	8	12S	420	18,3	40,5	16	A08SFK6-20CES12-90K
12	08	1/2	10	14S	420	18,3	40,5	16	A08SFK6-22CES14-90K
12	08	1/2	12	16S	420	18,3	40,5	16	A08SFK6-24CES16-90K
16/19	12	3/4	12	16S	420	23,8	50,8	19	A12SFK6-24CES16-90K
16/19	12	3/4	20	20S	420	23,8	50,8	19	A12SFK6-30CES20-90K
25	16	1	16	20S	420	27,8	57,1	24	A16SFK6-30CES20-90K
31	20	1 1/4	20	25S	420	31,6	66,7	25	A20SFK6-36CES25-90K
31	20	1 1/4	25	30S	420	31,6	66,7	25	A20SFK6-42CES30-90K
38	24	1 1/2	25	30S	420	36,7	79,4	26	A24SFK6-45CES30-90K
38	24	1 1/2	32	38S	420	36,7	79,4	26	A24SFK6-52CES38-90K

**+ Zubehör**



· Nutzen Sie zum **Adaptieren** auf andere Gewinde- und Dichtformen unsere große Auswahl an Verschraubungen.

## Adapter mit Dichtkegelanschluss 3.000 PSI + 6.000 PSI



**Werkstoff:**  
Stahl

DN	Size	Zoll	Ø-D	Ø-RA [mm]	Betriebsdruck [bar]	H [mm]	Artikelnummer
<b>3.000 psi</b>							
12	08	1/2	8	12	210	6,7	A08SFH-20CES12
12	08	1/2	12	16	210	6,7	A08SFH-24CES16
16/19	12	3/4	12	16	210	6,7	A12SFH-24CES16
16/19	12	3/4	16	20	210	6,7	A12SFH-30CES20
25	16	1	16	20	210	8,0	A16SFH-30CES20
25	16	1	20	25	210	8,0	A16SFH-36CES25
31	20	1 1/4	20	25	210	8,0	A20SFH-36CES25
<b>6.000 psi</b>							
12	08	1/2	8	12	420	7,7	A08SFH6-20CES12
12	08	1/2	10	14	420	7,7	A08SFH6-22CES14
12	08	1/2	12	16	420	7,7	A08SFH6-24CES16
16/19	12	3/4	16	20	420	8,7	A12SFH6-30CES20
16/19	12	3/4	20	25	420	8,7	A12SFH6-36CES25
25	16	1	20	25	420	9,5	A16SFH6-36CES25
25	16	1	25	30	420	9,5	A16SFH6-42CES30
31	20	1 1/4	25	30	420	10,3	A20SFH6-42CES30
38	24	1 1/2	25	30	420	12,5	A24SFH6-42CES30
38	24	1 1/2	32	38	420	12,5	A24SFH6-52CES38

indunorm.de

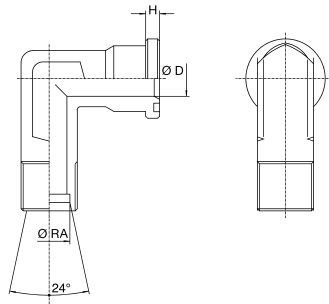
Ihren Preis und die aktuelle Verfügbarkeit des Artikels finden Sie im InduShop. Einfach und schnell bestellen!





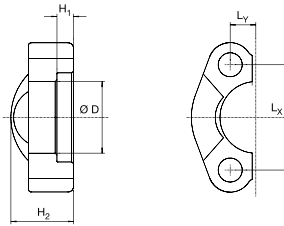
**Adapter mit Dichtkegelanschluss 90° 3.000 PSI + 6.000 PSI**

**Werkstoff:**  
Stahl



DN	Size	Zoll	Ø-D	Ø-RA [mm]	Betriebsdruck [bar]	H [mm]	Artikelnummer
<b>3.000 psi</b>							
12	08	1/2	8	12S	210	6,7	A08SFH-20CES12-90K
25	16	1	16	20S	210	8,0	A16SFH-30CES20-90K
25	16	1	20	25S	210	8,0	A16SFH-36CES25-90K
38	24	1 1/2	32	38S	210	8,0	A24SFH-52CES38-90K
<b>6.000 psi</b>							
12	08	1/2	8	12S	420	7,7	A08SFH6-20CES12-90K
16/19	12	3/4	12	16S	420	8,7	A12SFH6-24CES16-90K
16/19	12	3/4	16	20S	420	8,7	A12SFH6-30CES20-90K
16/19	12	3/4	20	25S	480	8,7	A12SFH6-36CES25-90K
25	16	1	16	20S	420	9,5	A16SFH6-30CES20-90K
25	16	1	20	25S	420	9,5	A16SFH6-36CES25-90K
31	20	1 1/4	20	25S	420	10,3	A20SFH6-36CES25-90K
31	20	1 1/4	25	30S	420	10,3	A20SFH6-42CES30-90K
38	24	1 1/2	25	30S	420	12,5	A24SFH6-45CES30-90K
38	24	1 1/2	32	38S	420	12,5	A24SFH6-52CES38-90K

## Halbflansch, normale Ausführung 3.000 PSI + 6.000 PSI + CAT



**Werkstoff:**  
Stahl

**Hinweis:**  
Unsere Flanschkhälften werden paarweise ausgeliefert  
(Bestellmenge 1 Stück = 2 Flanschkhälften)

DN	Size	Zoll	Ø-D	Betriebsdruck [bar]	L <sub>x</sub> [mm]	L <sub>y</sub> [mm]	H [mm]	H <sub>2</sub> [mm]	Artikelnummer
<b>3.000 psi</b>									
12	08	1/2	24,30	210	38,10	8,70	6,2	20	RX08SFC3
16/19	12	3/4	32,10	210	47,60	11,10	6,2	22	RX12SFC3
25	16	1	38,50	210	52,40	13,10	7,5	22	RX16SFC3
31	20	1 1/4	43,70	210	58,70	15,10	7,5	22	RX20SFC3-10,5
31	20	1 1/4	43,70	210	58,70	15,10	7,5	22	RX20SFC3
31	20	1 1/4	43,70	210	58,70	15,10	7,5	22	RX20SFC3-12,5
38	24	1 1/2	50,80	210	69,90	17,90	7,5	24	RX24SFC3
38	24	1 1/2	50,80	210	69,90	17,90	7,5	24	RX24SFC3-14,5
51	32	2	62,70	210	77,80	21,40	9,0	26	RX32SFC3
51	32	2	62,70	210	77,80	21,40	9,0	26	RX32SFC3-14,5
<b>6.000 psi</b>									
12	08	1/2	24,6	420	40,5	9,10	7,2	22	RX08SFC6
16/19	12	3/4	32,5	420	50,8	11,80	8,3	28	RX12SFC6
25	16	1	38,9	420	57,2	13,90	9,0	32	RX16SFC6
31	20	1 1/4	44,5	420	66,7	15,90	9,8	38	RX20SFC6
38	24	1 1/2	51,6	420	79,0	18,30	12,1	42	RX24SFC6
51	32	2	67,6	420	96,8	22,20	12,1	52	RX32SFC6
<b>CAT</b>									
16/19	12	3/4	32,5	420	50,8	11,9	13,5	-	RX12SFC9
25	16	1	38,9	420	57,1	13,9	13,5	-	RX16SFC9
31	20	1 1/4	44,5	420	66,6	15,9	13,5	-	RX20SFC9
38	24	1 1/2	51,6	420	79,3	18,3	13,5	-	RX24SFC9

[indunorm.de](http://indunorm.de)

Ihren Preis und die aktuelle Verfügbarkeit des Artikels finden Sie im InduShop. Einfach und schnell bestellen!



**Halbflansch, flache Ausführung 3.000 PSI**

**Werkstoff:**

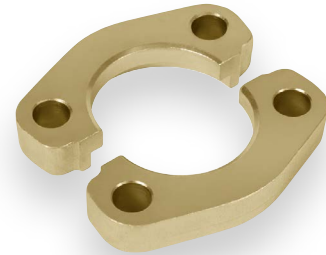
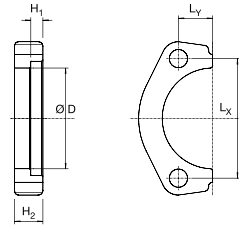
Stahl

**Hinweis:**

Unsere Flanschhälften werden paarweise ausgeliefert (Bestellmenge 1 Stück = 2 Flanschhälften)

**Achtung:**

Auch als 6.000 PSI-Ausführung auf Anfrage lieferbar!



DN	Size	Zoll	Ø-D	Betriebsdruck [bar]	L <sub>x</sub> [mm]	L <sub>y</sub> [mm]	H <sub>1</sub> [mm]	H <sub>2</sub> [mm]	Artikelnummer
<b>3.000 psi</b>									
12	08	1/2	24,3	210	38,1	8,7	6,2	13	RX08SFC3-F
16/19	12	3/4	32,1	210	47,6	11,1	6,2	14	RX12SFC3-F
25	16	1	38,5	210	52,4	13,1	7,5	16	RX16SFC3-F
51	32	2	62,7	210	77,8	21,4	9,0	16	RX32SFC3-F-14,5

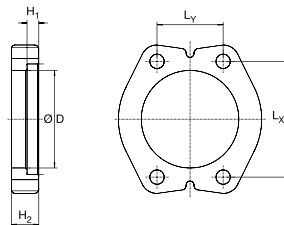
**Vollflansch, flache Ausführung 3.000 PSI**

**Werkstoff:**

Stahl

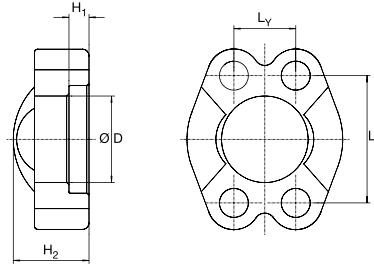
**Achtung:**

Auch als 6.000 PSI-Ausführung auf Anfrage lieferbar!



DN	Size	Zoll	Ø-D	Betriebsdruck [bar]	L <sub>x</sub> [mm]	L <sub>y</sub> [mm]	H <sub>1</sub> [mm]	H <sub>2</sub> [mm]	Artikelnummer
<b>3.000 psi</b>									
12	08	1/2	24,3	210	38,1	17,4	6,2	13	RX08SFV3-F
16/19	12	3/4	32,1	210	47,6	22,2	6,2	14	RX12SFV3-F
25	16	1	38,5	210	52,4	26,2	7,5	16	RX16SFV3-F
31	20	1 1/4	43,7	210	58,7	30,2	7,5	16	RX20SFV3-F-10,5
31	20	1 1/4	43,7	210	58,7	30,2	7,5	16	RX20SFV3-F-12,5
38	24	1 1/2	50,8	210	69,9	35,8	7,5	16	RX24SFV3-F
38	24	1 1/2	50,8	210	69,9	35,8	7,5	16	RX24SFV3-F-14,5
51	32	2	62,7	210	77,8	42,8	9,0	16	RX32SFV3-F
51	32	2	62,7	210	77,8	42,8	9,0	16	RX32SFV3-F-14,5

## Vollflansch, normale Ausführung 3.000 PSI + 6.000 PSI



**Werkstoff:**  
Stahl

DN	Size	Zoll	Ø-D	Betriebsdruck [bar]	L <sub>x</sub> [mm]	L <sub>y</sub> [mm]	H <sub>1</sub> [mm]	H <sub>2</sub> [mm]	Artikelnummer
<b>3.000 psi</b>									
12	08	1/2	24,3	210	38,1	17,4	6,2	20	RX08SFV3
16/19	12	3/4	32,1	210	47,6	22,2	6,2	22	RX12SFV3
25	16	1	38,5	210	52,4	26,2	7,5	22	RX16SFV3
31	20	1 1/4	43,7	210	58,7	30,2	7,5	22	RX20SFV3-10,5
31	20	1 1/4	43,7	210	58,7	30,2	7,5	22	RX20SFV3
31	20	1 1/4	43,7	210	58,7	30,2	7,5	22	RX20SFV3-12,5
38	24	1 1/2	50,8	210	69,9	35,8	7,5	24	RX24SFV3
38	24	1 1/2	50,8	210	69,9	35,8	7,5	24	RX24SFV3-14,5
51	32	2	72,2	210	77,8	42,8	9,0	26	RX32SFV3
51	32	2	72,2	210	77,8	42,8	9,0	26	RX32SFV3-14,5
<b>6.000 psi</b>									
12	08	1/2	24,6	420	40,5	18,2	7,2	22	RX08SFV6
16/19	12	3/4	32,5	420	50,8	23,8	8,3	28	RX12SFV6
25	16	1	38,9	420	57,2	27,8	9,0	32	RX16SFV6
31	20	1 1/4	44,5	420	66,7	31,8	9,8	38	RX20SFV6
38	24	1 1/2	51,6	420	79,4	36,6	12,1	42	RX24SFV6
51	32	2	67,6	420	96,8	44,4	12,1	52	RX32SFV6

Verschraubungen  
und Flansche

[indunorm.de](http://indunorm.de)

Ihren Preis und die aktuelle Verfügbarkeit des Artikels finden Sie im InduShop. Einfach und schnell bestellen!

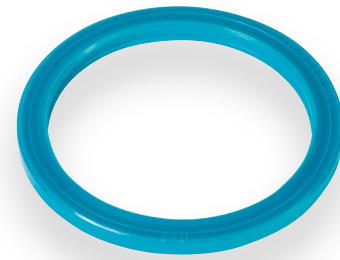
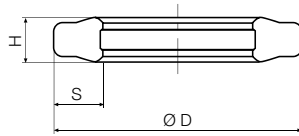


## Profildichtring für SAE-Flansch

**Werkstoff:**

Polyurethan

Dichtungen SFL/S 3-6-9.000 psi



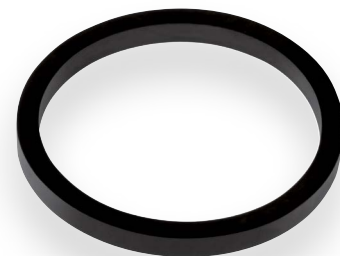
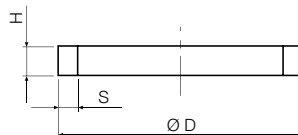
DN	Size	Zoll	Ø-D	W [mm]	T [mm]	Artikelnummer
12	8	1/2	25,85	2,9	3,4	DSFH08
19	12	3/4	32,15	3,4	2,9	DSFH12
25	16	1	40,00	2,9	3,4	DSFH16
31	20	1 1/4	44,90	2,9	3,4	DSFH20
38	24	1 1/2	54,40	2,9	3,4	DSFH24
51	32	2	63,80	2,9	3,4	DSFH32

## Profildichtring für SAE-Flansch, rechteckig, für Bio-Öl geeignet

**Werkstoff:**

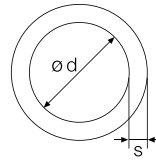
Für HL, HLP, HETG, HEPG, HEES und HFC Hydraulikflüssigkeit geeignetes NBR

Dichtungen für Bioöle



DN	Size	Zoll	Ø-D	W [mm]	T [mm]	Artikelnummer
12	8	1/2	25,85	2,8	3,4	DSFH08B
19	12	3/4	32,30	2,8	3,4	DSFH12B
25	16	1	40,15	2,8	3,4	DSFH16B
31	20	1 1/4	45,05	2,8	3,4	DSFH20B
38	24	1 1/2	54,40	2,8	3,4	DSFH24B
51	32	2	63,90	2,8	3,4	DSFH32B

**O-Ring für SAE-Flansch**



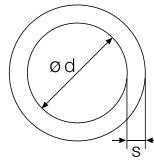
**Werkstoff:**  
NBR

O-Ring SFL 3-6-9.000 psi

DN	Size	Zoll	Ø-D	W [mm]	Artikelnummer
12	8	1/2	18,64	3,53	OR08SFH
19	12	3/4	24,99	3,53	OR12SFH
25	16	1	32,92	3,53	OR16SFH
31	20	1 1/4	37,69	3,53	OR20SFH
38	24	1 1/2	47,22	3,53	OR24SFH
51	32	2	56,74	3,53	OR32SFH

Verschraubungen und Flansche

**O-Ring für SAE-Flansch, Viton®-Ausführung**



**Werkstoff:**  
Viton®

Viton® O-Ring SFL/S 3-6-9.000 psi

DN	Size	Zoll	Ø-D	W [mm]	Artikelnummer
12	8	1/2	18,64	3,53	OR08SFH-VIT
19	12	3/4	24,99	3,53	OR12SFH-VIT
25	16	1	32,92	3,53	OR16SFH-VIT
31	20	1 1/4	37,69	3,53	OR20SFH-VIT
38	24	1 1/2	47,22	3,53	OR24SFH-VIT
51	32	2	56,74	3,53	OR32SFH-VIT

[indunorm.de](http://indunorm.de)

Ihren Preis und die aktuelle Verfügbarkeit des Artikels finden Sie im InduShop. Einfach und schnell bestellen!





# Identifikationstafel

**indunorm®**

## Identifikation von Gewinde und Dichtform

### BSP-Gewinde

DN	5	6	10	12	16	20		25	32	40
Size	02	04	06	08	10	12		16	20	24
Gewinde	G 1/8" - 28	G 1/4" - 19	G 3/8" - 19	G 1/2" - 14	G 5/8" - 14	G 3/4" - 14		G 1" - 11	G 1 1/4" - 11	G 1 1/2" - 11
Ø D	9,7	13,2	16,7	21,0	22,9	26,4		33,3	41,9	47,8
Ø d	6,6	11,4	15,0	18,6	20,6	24,1		30,3	39,0	44,9



### JIC-Anschluss mit UNF-Gewinde

DN	6	8	10	12	16	16/20	20	25	32	40
Size	07	08	09	12	14	17	19	21	26	30
Gewinde	7/16" - 20 UNF	1/2" - 20 UNF	9/16" - 18 UNF	3/4" - 16 UNF	7/8" - 14 UNF	1 1/16" - 12 UN	1 3/16" - 12 UN	1 5/16" - 12 UN	1 5/8" - 12 UN	1 7/8" - 12 UN
Ø D	11,1	12,7	14,3	19,1	22,2	27,0	30,2	33,3	41,3	47,6
Ø d	9,7	11,3	12,8	17,3	20,3	24,7	27,9	31,0	39,0	45,3



### NPT-Anschluss

DN	5	6	10	12	20			25	32	40
Size	02	04	06	08	12			16	20	24
Gewinde	1/8" - 27 NPTF	1/4" - 18 NPTF	3/8" - 18 NPTF	1/2" - 14 NPTF	3/4" - 14 NPTF			1" - 11,5 NPTF	1 1/4" - 11,5 NPTF	1 1/2" - 11,5 NPTF
L	4,1									
Ø D1	10,2	13,6	17,1	21,3	26,6			10,2	10,7	10,7
Ø D2	9,9	13,2	16,6	20,7	26,0			33,3	42,0	48,1
Ø d	8,7	11,4	14,8	18,3	23,6			32,5	41,2	47,3
								29,7	38,4	44,5



### Metrisches Gewinde Reihe L

DN	5	6	8	10	12	16	20	25	32	40
Rohr-Ø RA	6	8	10	12	15	18	22	28	35	42
Gewinde	M 12 x 1,5	M 14 x 1,5	M 16 x 1,5	M 18 x 1,5	M 22 x 1,5	M 26 x 1,5	M 30 x 2	M 36 x 2	M 45 x 2	M 52 x 2
Ø D	12	14	16	18	22	26	30	36	45	52,0
Ø d	10,4	12,4	14,4	16,4	20,4	24,4	27,8	33,8	42,8	49,8



### Metrisches Gewinde Reihe S

DN	5	5	6	8	10	12	16	20	25	32	40
Rohr-Ø RA	6	8	10	12	14	16	20	25	30	38	48
Gewinde	M 14 x 1,5	M 16 x 1,5	M 18 x 1,5	M 20 x 1,5	M 22 x 1,5	M 24 x 1,5	M 30 x 2	M 36 x 2	M 42 x 2	M 52 x 2	
Ø D	14	16	18	20	22	24	30	36	42	52	
Ø d	12,4	14,4	16,4	18,4	20,4	22,4	27,8	33,8	39,8	49,8	



### ORFS-Anschluss

DN		6	10	12	16	20	25	32	40
Size		4	6	8	10	12	16	20	24
Gewinde		9/16" - 18	11/16" - 16	13/16" - 16	1" - 14	1 3/16" - 12	1 7/16" - 12	1 11/16" - 12	2" - 12
Ø D		14,3	17,5	20,6	25,4	30,2	36,5	42,9	50,8
Ø d		12,8	15,7	18,9	23,4	27,9	34,2	40,6	48,5



Verschraubungen  
und Flansche

Artikelnummer:  
**AW5-40-2**